

Bureau 8mx5m

Installation :

N°projet : Etude type GTE 314 CDP UX
Client :
Responsable : DBE
Date : 04.04.2011

Description du projet:

Conditions générales de réalisation de l'étude d'éclairage :

Le niveau d'éclairage moyen (visible ci après sur la page « Résumé des résultats) est à considérer sur le plan utile après 2 mois de fonctionnement.

Le coefficient de dépréciation (ou facteur de planification) comprend, la chute de flux dans le temps, l'empoussièrement des luminaires et des locaux, la stabilisation des sources, la perte de flux causée par les gondoles, racks, mobiliers (si précisé).

Hors contrat particulier se substituant à ces conditions générales, nos études sont réalisées gracieusement à partir des données photométriques de la gamme des produits SUNLUX, afin d'aider nos clients et/ou leur bureau d'études à dimensionner leur installation d'éclairage. Les études transmises n'ont aucun caractère contractuel.

Ces études sont réalisées sur des pièces types, vides avec une température ambiante de 20°C (sauf mentions spéciales) et avec des hypothèses de calcul et de dimensionnement tirés de notre analyse des éléments qui nous ont été communiqués, ou le cas échéant des préconisations établies par l'Association Française de l'Eclairage.

Nous explicitons ces hypothèses dans l'étude mais rappelons que nous ne sommes missionnés ni pour vérifier ces hypothèses, ni pour les valider sur site. Il appartient au destinataire de l'étude d'adapter les résultats des calculs au cas précis de son installation, en vérifiant notamment que les hypothèses énoncées, les données dimensionnelles et les zones de calcul prises en compte sont pertinentes par rapport à la réalité de son projet et de son cahier des charges.

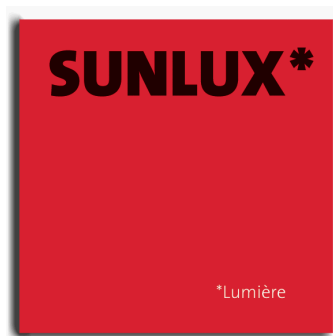
SUNLUX ne peut s'engager que sur les données photométriques de ses luminaires et décline toute responsabilité quant aux différences entre les résultats des études et d'éventuelles mesures d'éclairage sur site, résultant de la pertinence des paramètres pris en compte.

Les résultats donnés sur ces études sont donnés à titre indicatif, ils résultent des valeurs prises en compte faisant référence au flux lumineux des lampes suivant une tolérance de 10%, conformément aux tolérances stipulées par les fabricants de sources ; à la tension réseau nominale de la lampe, et aux informations que vous nous avez communiquées pour l'élaboration de cette étude, sous condition que celles-ci soient conformes à la réalité, et ce, sans qu'aucun obstacle ne vienne gêner la distribution de la lumière sur la zone considérée.

A l'installation, ces valeurs pourront, en fonction des variables non ou mal définies au moment de l'étude, tels que : la température ambiante, les facteurs de réflexion, le positionnement, subir des variations importantes.

Les valeurs ci-après se basent sur des calculs exacts effectués avec des lampes et des luminaires calibrées et opportunément disposées. Des écarts graduels peuvent se produire dans la pratique. Tout droit de garantie sur les ampoules est exclu. Le fabricant n'assume aucune responsabilité pour les dommages consécutifs et les dommages que pourraient subir l'utilisateur ou des tiers.

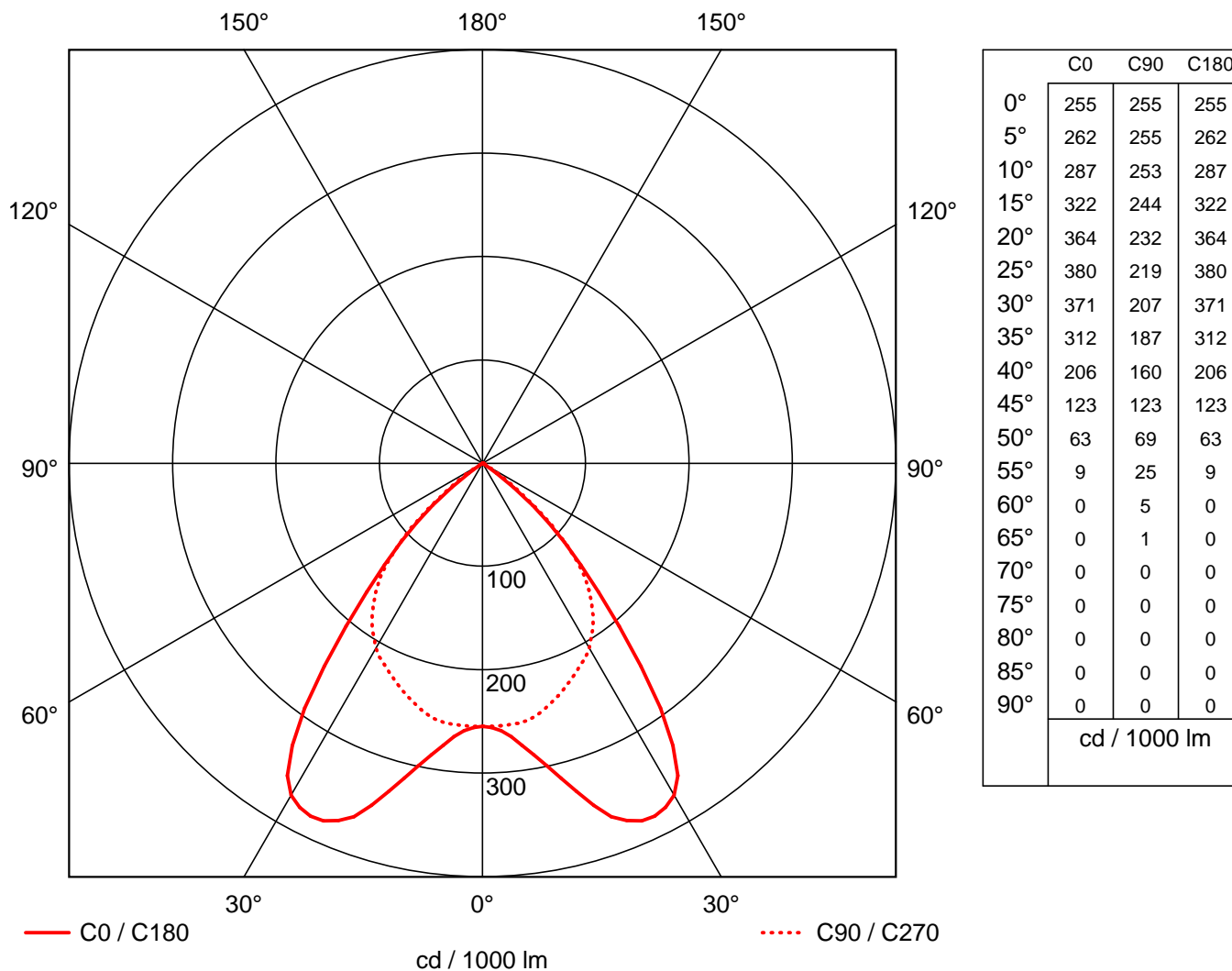
Objet : Bureau 8mx5m
 Installation :
 N°projet : Etude type GTE 314 CDP UX
 Date : 04.04.2011



1 Données sur les luminaires

1.1 SUNLUX, GTE 314 CDP UX ()

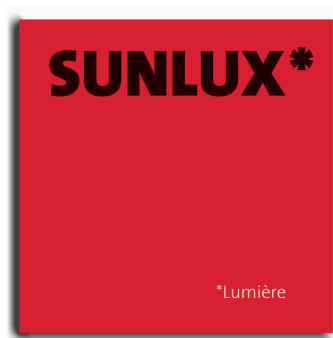
1.1.1 Courbes photométriques



Marque : SUNLUX
 N°commande :
 Nom du luminaire : GTE 314 CDP UX
 Equipement : 3 x T5 14W / 1350 lm
 Dimensions : L 595 mm x B 595 mm x H 65 mm
 Nom du fichier : GTE 314 CDP UX.LDT

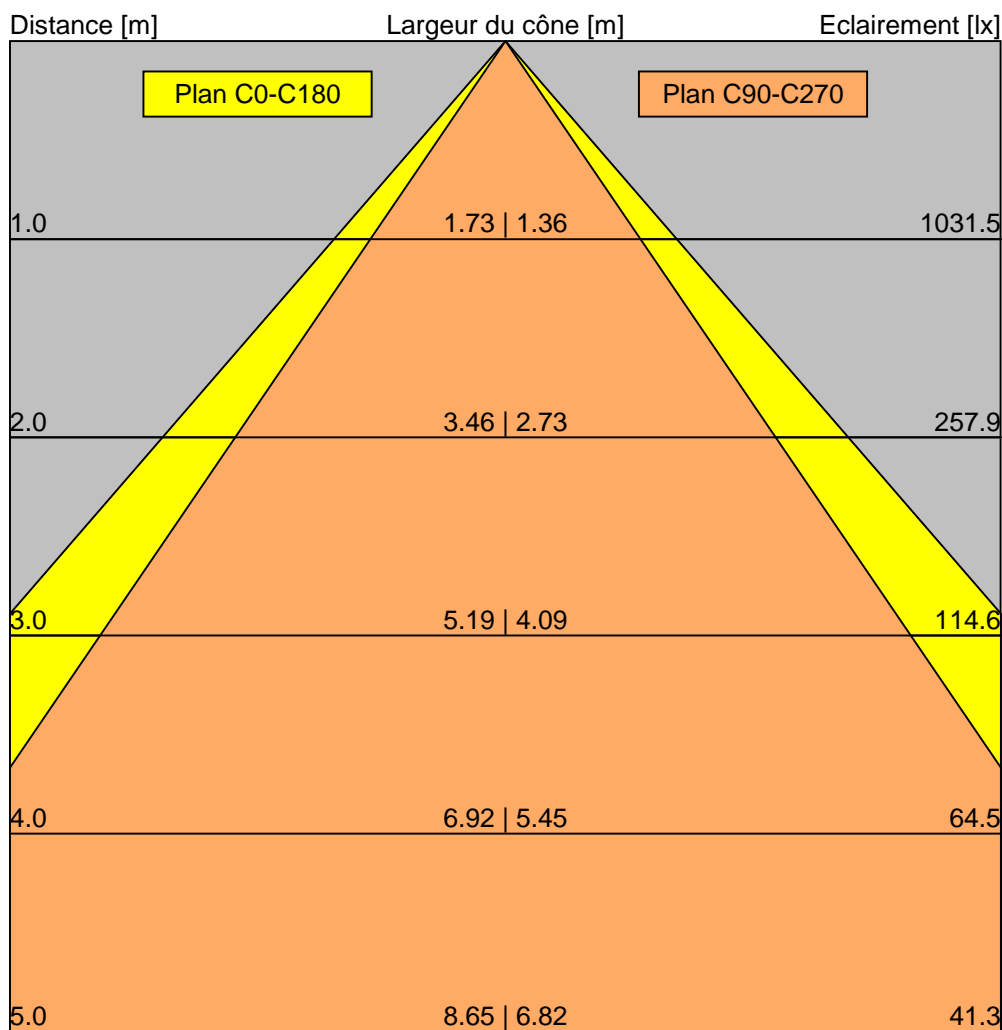
Rendement : 58.2%
 Luminaire efficacy : 52.38 lm/W (A60)
 Distrib. de la lumière : sym. par C0-C180 / C90-C270
 Angle de rayonnement : 81.7° C0-C180
 68.6° C90-C270

Objet : Bureau 8mx5m
 Installation :
 N°projet : Etude type GTE 314 CDP UX
 Date : 04.04.2011



1.1 SUNLUX, GTE 314 CDP UX ()

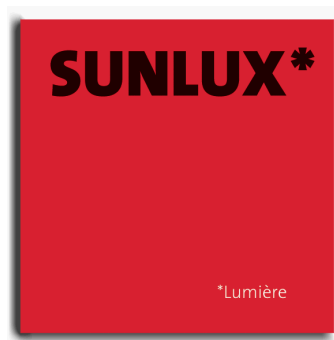
1.1.2 Diagramme en conique



Indication: L'éclairage sera calculée avec $I(\gamma=0)$!

Marque	: SUNLUX	Rendement	: 58.2%
N°commande	:	Luminaire efficacy	: 52.38 lm/W (A60)
Nom du luminaire	: GTE 314 CDP UX	Distrib. de la lumière	: sym. par C0-C180 / C90-C270
Equipement	: 3 x T5 14W / 1350 lm	Angle de rayonnement	: 81.7° C0-C180
Dimensions	: L 595 mm x B 595 mm x H 65 mm		: 68.6° C90-C270
Nom du fichier	: GTE 314 CDP UX.LDT		

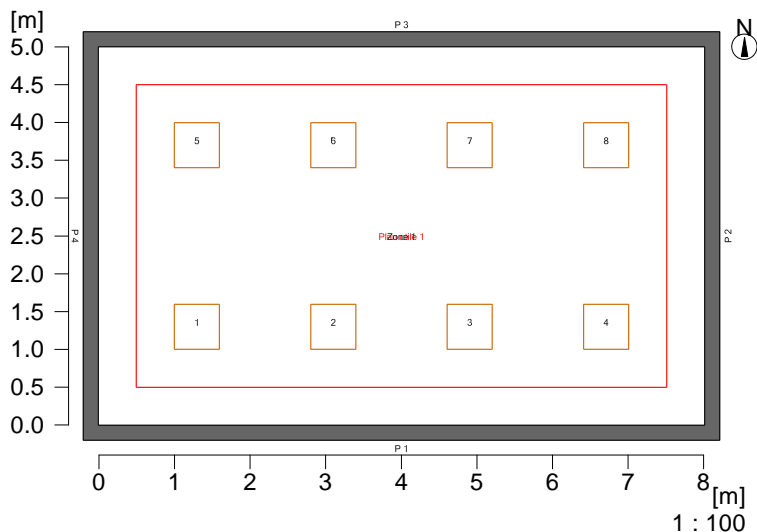
Objet : Bureau 8mx5m
 Installation :
 N°projet : Etude type GTE 314 CDP UX
 Date : 04.04.2011



2 Bureau

2.1 Description, Bureau

2.1.1 Plan



Données sur le local:

W1 :	8.00
W2 :	5.00
W3 :	8.00
W4 :	5.00
W5 :	-----
W6 :	-----
Sol:	-----
Plafond:	-----
Hauteur du local [m]:	2.80
Hauteur du plan utile [m]:	0.75
Hauteur du plan des luminaires [m]:	2.80

Facteurs de réflexion:

50.0 %
50.0 %
50.0 %
50.0 %

20.0 %
70.0 %

Éléments d'aménagement

Pi :	Pilier
C :	Cloison de séparation
T :	Surface de travail réelle
M :	Surface de mesure virtuelle
S :	Fenêtre de toit
Tb :	Tableau
F :	Fenêtre
Po :	Porte
Mb :	Meubles

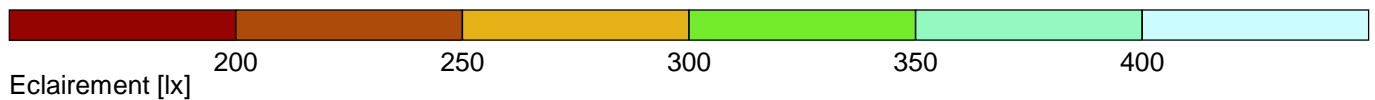
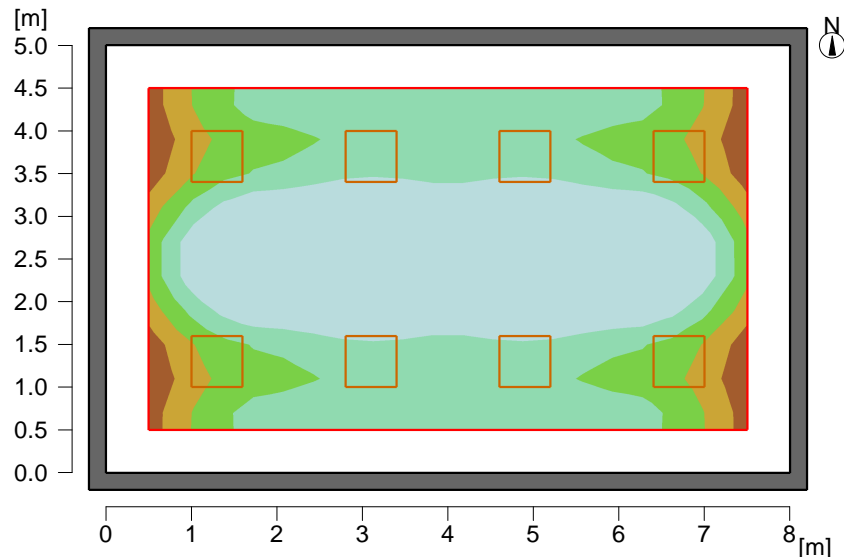
Objet : Bureau 8mx5m
 Installation :
 N°projet : Etude type GTE 314 CDP UX
 Date : 04.04.2011



2 Bureau

2.2 Récapitulatif, Bureau

2.2.1 Résumé des résultats, Plan utile 1



Généralités

Algorithme de calcul utilisé:	part indirecte moyenne
Hauteur de la surface d'évaluation	0.75 m
Hauteur du plan des luminaires [m]	2.80 m
Facteur de planification	1.25

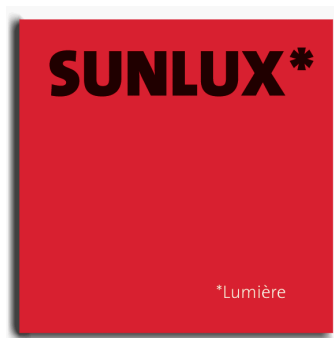
Flux lumineux total de l'ensemble des lampes	32400 lm
Puissance globale	360 W
Puissance globale par surface (40.00 m ²)	9.00 W/m ² (2.27 W/m ² /100lx)

Eclairements

Eclairement moyen	Em	396 lx
Eclairement minimal	Emin	232 lx
Eclairement maximal	Emax	569 lx
Uniformité g1	Emin/Em	1:1.71 (0.58)
Uniformité g2	Emin/Emax	1:2.46 (0.41)

SUNLUX
 3 8 N°commande :
 Nom du luminaire : GTE 314 CDP UX
 Equipement : 3 x T5 14W / 1350 lm

Objet : Bureau 8mx5m
 Installation :
 N°projet : Etude type GTE 314 CDP UX
 Date : 04.04.2011



2 Bureau

2.3 Résultats de calcul, Bureau

2.3.1 Tableau, Plan utile 1 (E)

	251	302	342	365	372	382	394	398	395	386	386	395	398	394	382	372	365	342	302	251
[m]																				
4.0	(232)	279	313	331	336	347	361	366	361	351	351	361	366	361	347	336	331	313	279	(232)
3.5	248	298	334	353	358	370	385	391	386	374	374	386	391	385	370	358	353	334	298	248
3.0	304	368	415	443	450	463	481	486	481	468	468	481	486	481	463	450	443	415	368	304
2.5	356	434	490	519	525	539	562	569	562	543	543	562	569	562	539	525	519	490	434	355
2.0	356	434	490	519	525	539	562	569	562	543	543	562	569	562	539	525	519	490	434	356
1.5	248	299	334	353	358	370	385	391	386	374	374	386	391	385	370	358	353	334	299	248
1.0	233	280	314	331	337	347	361	366	361	351	351	361	366	361	347	336	331	313	280	233
	252	303	343	366	372	382	394	398	395	386	386	395	398	394	382	372	366	342	303	252
	1				2			3				4			5			6		7
	Eclairement [lx]																			

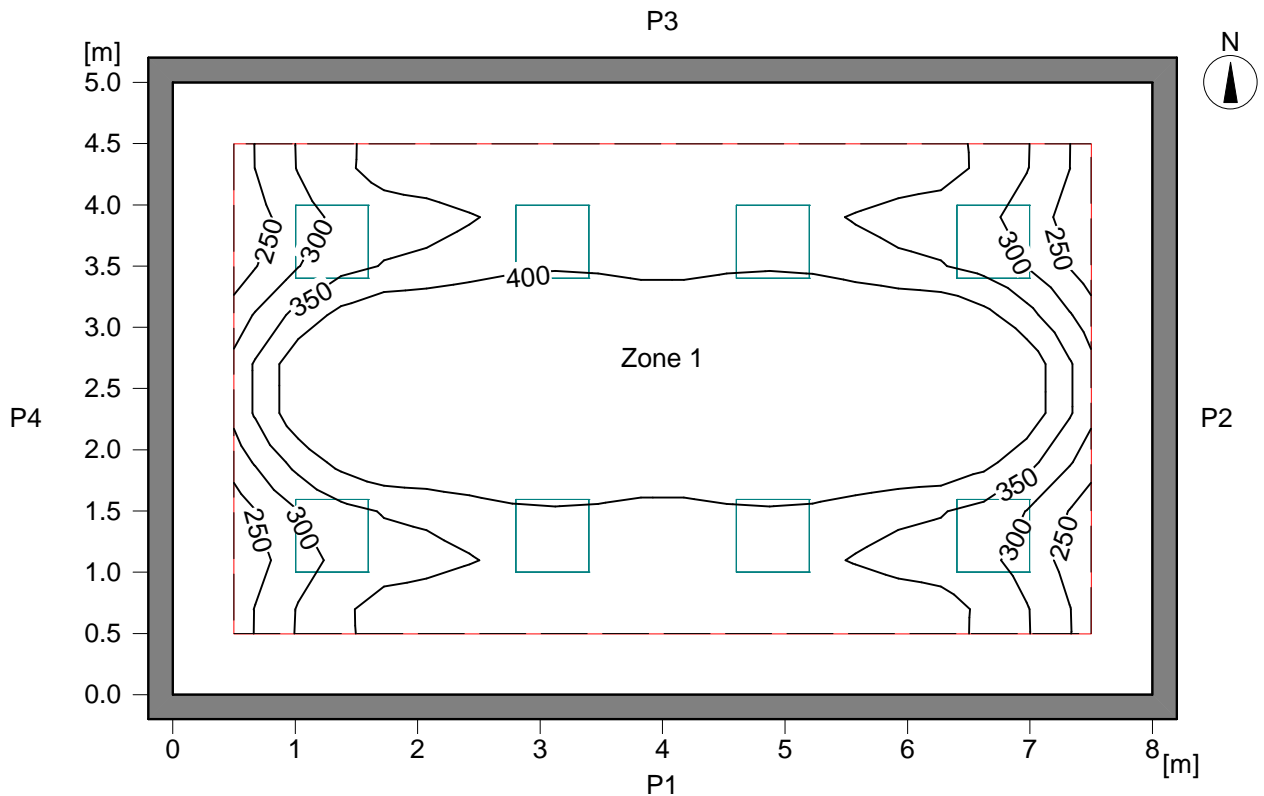
Hauteur du plan de référence	:	0.75 m
Eclairement moyen	Em	: 396 lx
Eclairement minimal	Emin	: 232 lx
Eclairement maximal	Emax	: 569 lx
Uniformité g1	Emin/Em	: 1 : 1.71 (0.58)
Uniformité g2	Emin/Emax	: 1 : 2.46 (0.41)

Objet : Bureau 8mx5m
 Installation :
 N°projet : Etude type GTE 314 CDP UX
 Date : 04.04.2011



2.3 Résultats de calcul, Bureau

2.3.2 Représentation par Isophotes, Plan utile 1 (E)



Eclairement [lx]

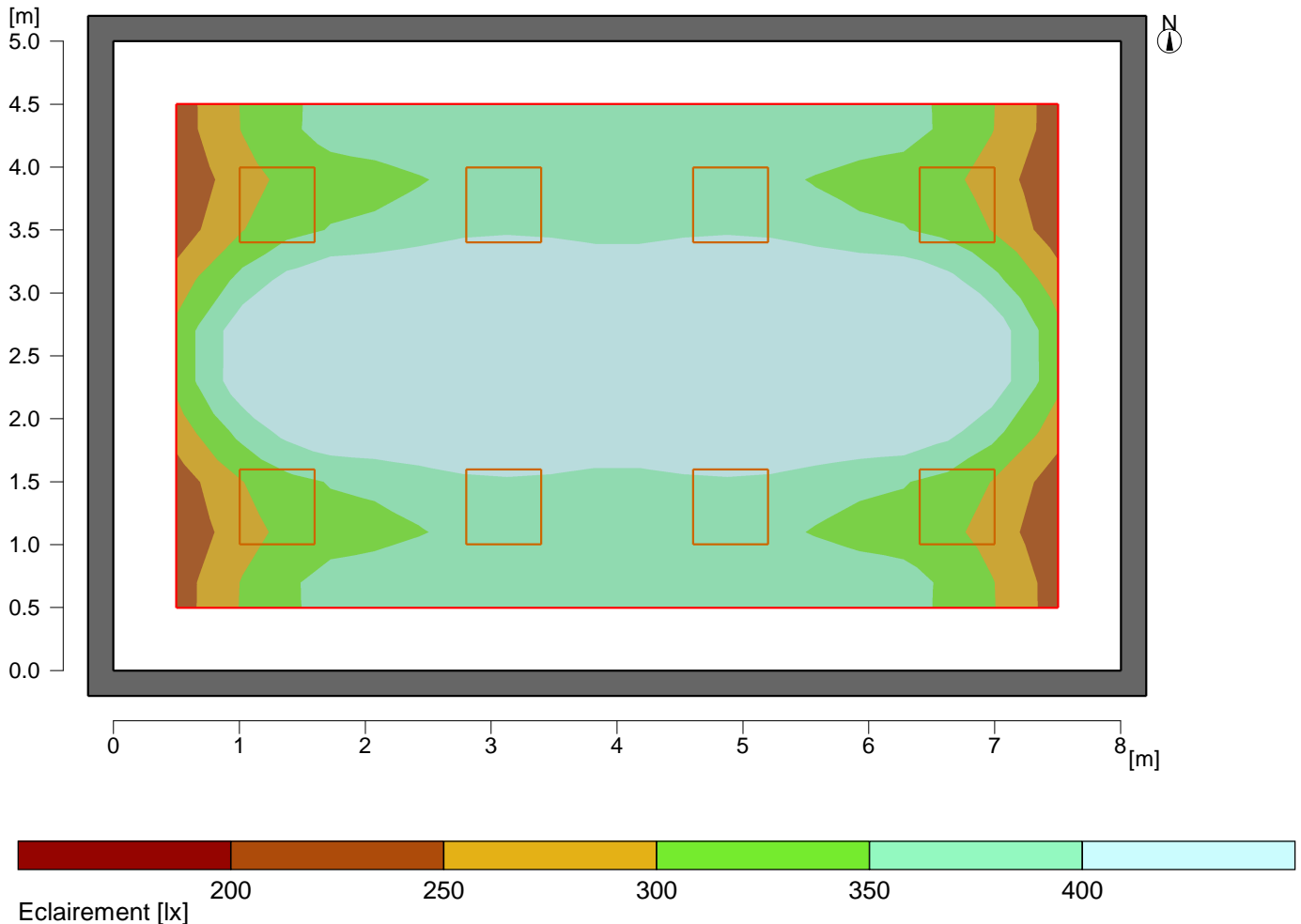
Hauteur du plan de référence		: 0.75 m
Eclairement moyen	Em	: 396 lx
Eclairement minimal	Emin	: 232 lx
Eclairement maximal	Emax	: 569 lx
Uniformité g1	Emin/Em	: 1 : 1.71 (0.58)
Uniformité g2	Emin/Emax	: 1 : 2.46 (0.41)

Objet : Bureau 8mx5m
Installation :
N°projet : Etude type GTE 314 CDP UX
Date : 04.04.2011



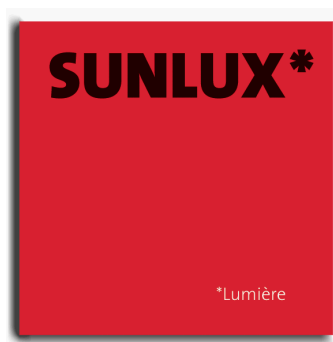
2.3 Résultats de calcul, Bureau

2.3.3 Couleurs falsifiées, Plan utile 1 (E)



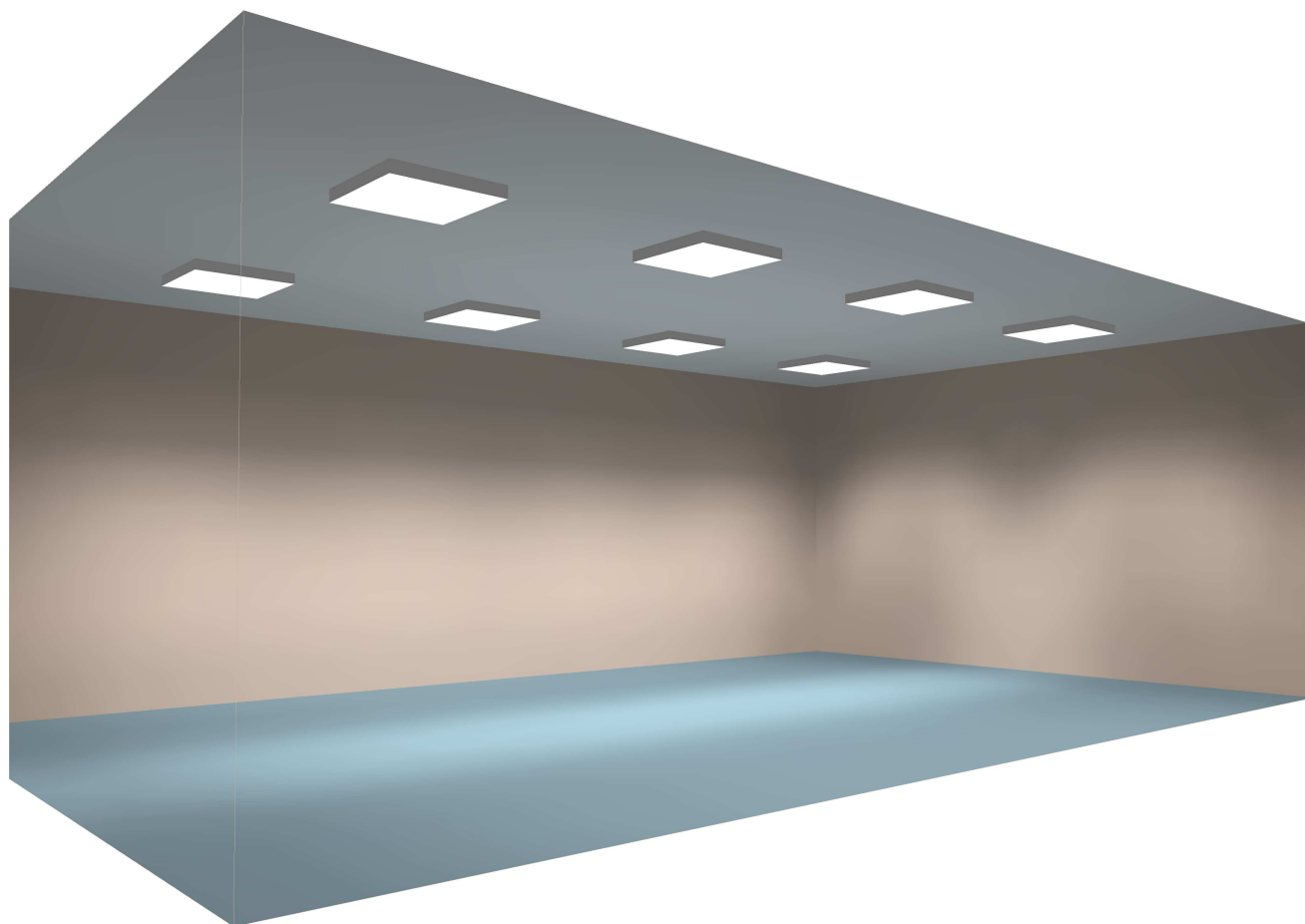
Hauteur du plan de référence		: 0.75 m
Eclairage moyen	Em	: 396 lx
Eclairage minimal	Emin	: 232 lx
Eclairage maximal	Emax	: 569 lx
Uniformité g1	Emin/Em	: 1 : 1.71 (0.58)
Uniformité g2	Emin/Emax	: 1 : 2.46 (0.41)

Objet : Bureau 8mx5m
Installation :
N°projet : Etude type GTE 314 CDP UX
Date : 04.04.2011



2.3 Résultats de calcul, Bureau

2.3.4 Luminance 3D, Vue 1



Luminance dans la scène

Minimum : 4.25 cd/m²

Maximum: : 31.8 cd/m²